



CAHIER DES CHARGES

Version 1.0	6 septembre 2016
-------------	------------------

Sommaire

L'équipe et sa mission	2
L'équipe	2
Évolution applicative choisie et les besoins	2
Diagramme de cas d'utilisation	2
Maquettes écran	3
Utilisateur	5
Médicaments	5
Documentation	6
Développement	7

L'équipe et sa mission

L'équipe

L'équipe est composée de trois membres :

- PIRES Christopher
- ROUSSILLAT Mathieu
- ROIRAND Sullivan

Évolution applicative choisie et les besoins

L'évolution applicative sélectionnée est l'évolution sur la composition détaillée et la notice.

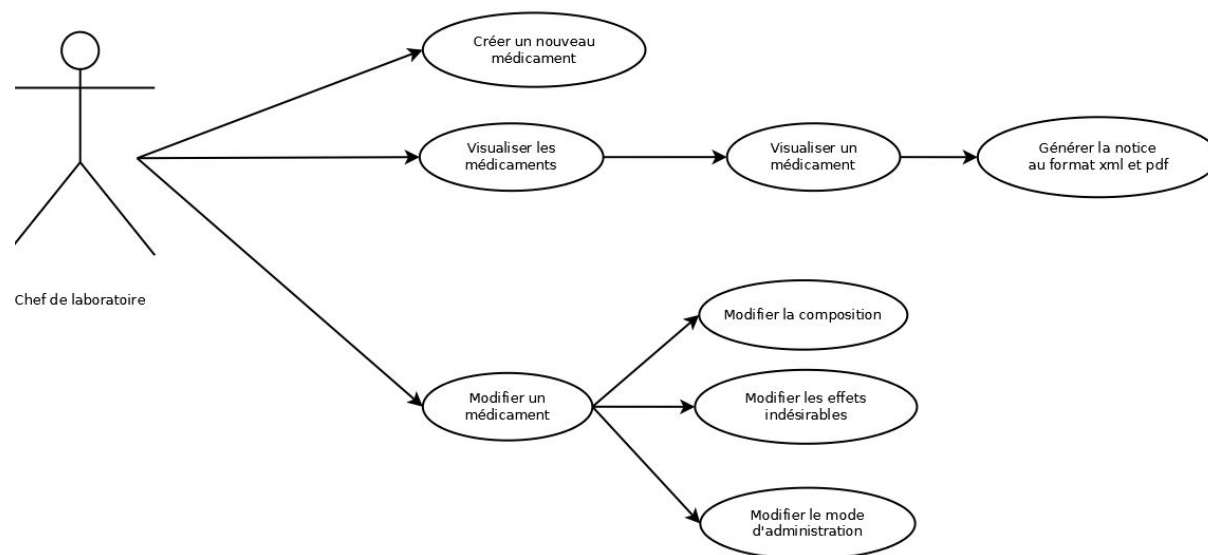
Après l'expérimentation moléculaire réalisées par les laborantins et l'éventuelle obtention d'un brevet d'exploitation, le chef de laboratoire valide la création du médicament et l'enregistre dans la base de données BDMEDOCLAB à travers l'application.

Il souhaiterait avoir la possibilité de définir la composition du nouveau médicament. Un médicament est composé d'un principe actif et d'un ou plusieurs excipients. Principe actif et excipients sont des composants d'un médicament.

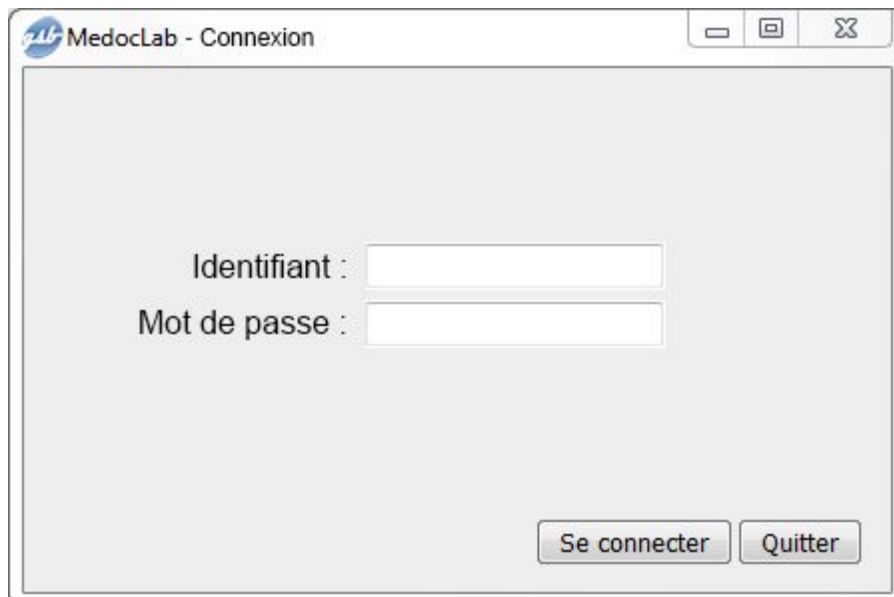
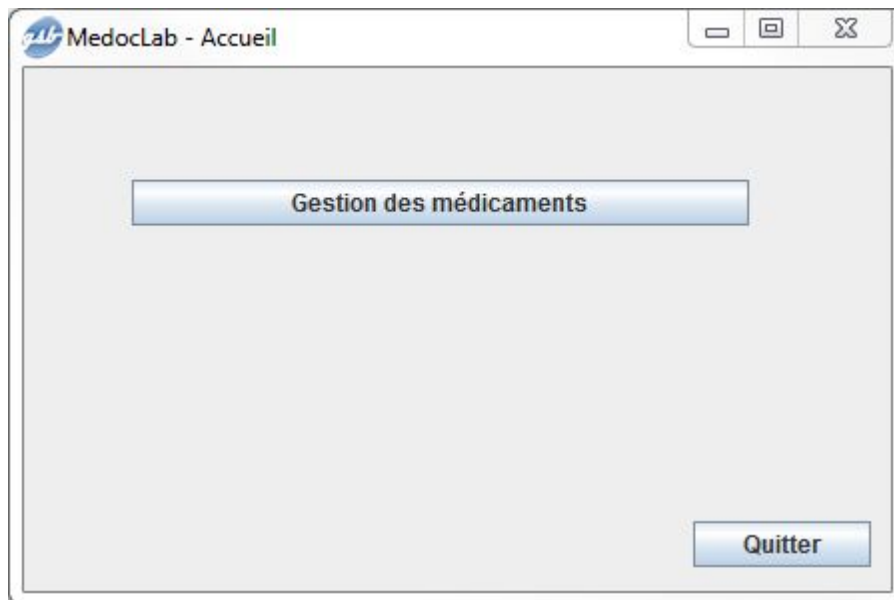
La validation de ce nouveau médicament permettra d'éditer une partie de sa notice aux formats xml et pdf qui contiendra les rubriques suivantes :

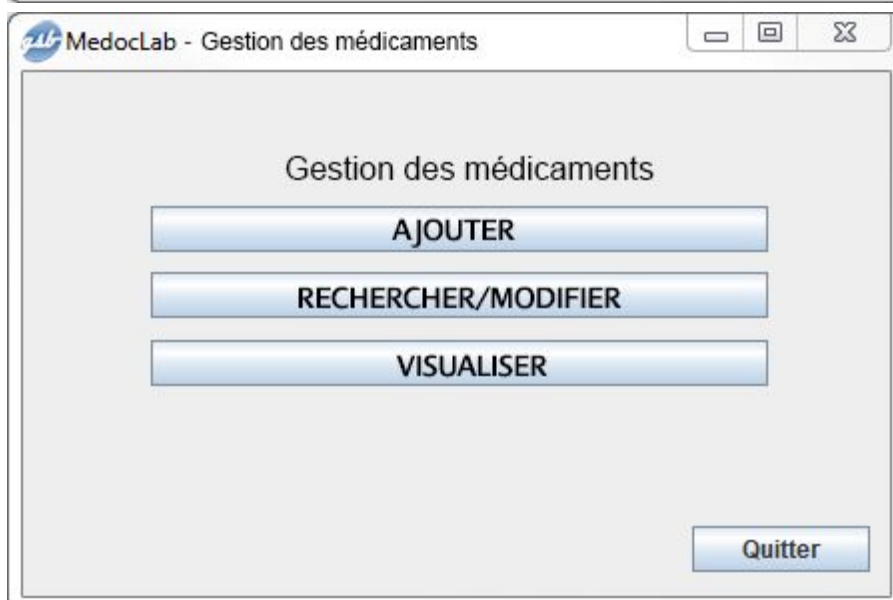
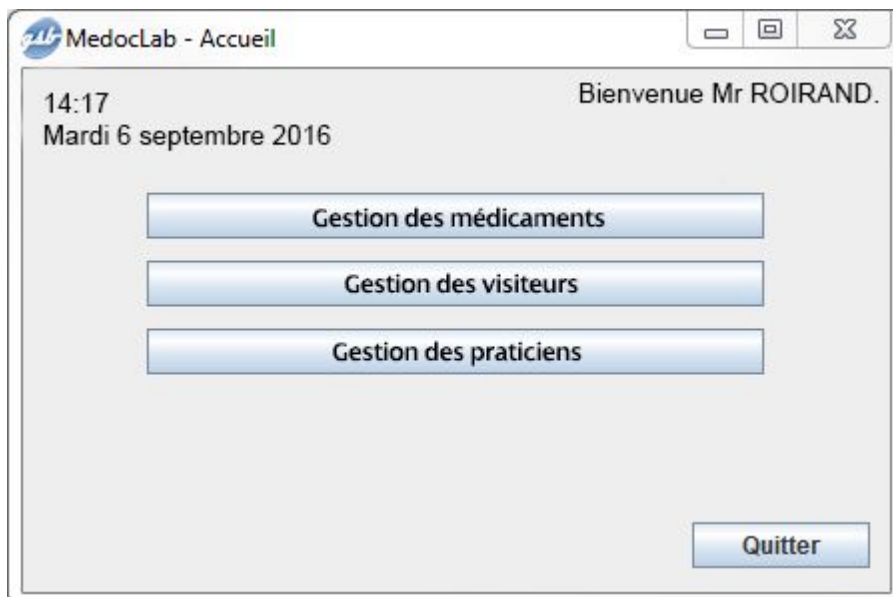
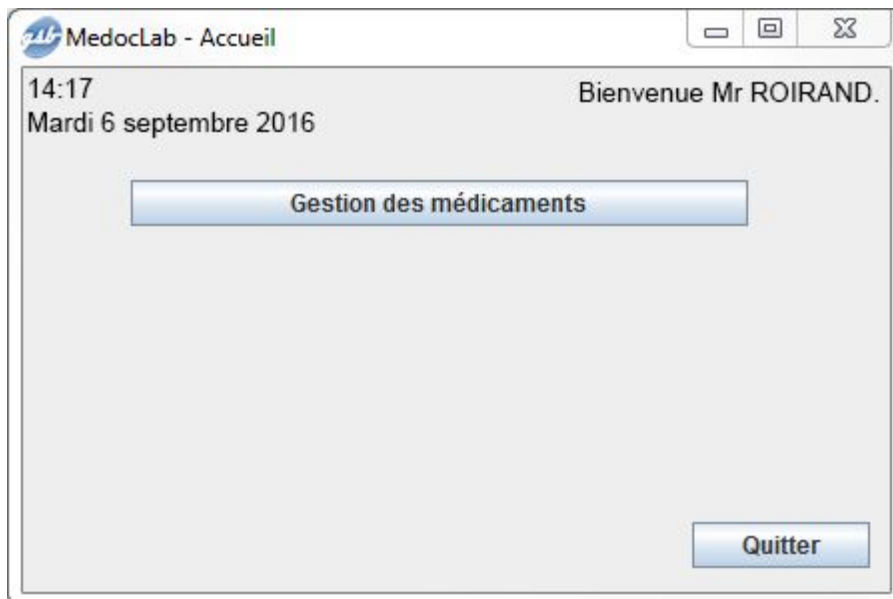
- composition
- mode d'administration
- effets indésirables

Diagramme de cas d'utilisations



Maquettes écran





Utilisateur

Créer une table "utilisateur" qui contient la liste des utilisateurs.

- identifiant : nombre (clé primaire)
- nom : chaîne de caractères
- motdepasse : chaîne de caractères

Médicaments

Créer une table "effet_indesirable" qui contient la liste les effets indésirable

- identifiant : nombre (clé primaire)
- libellé : chaîne de caractères

Créer une table "mode_administration" qui contient la liste des modes d'administration

- identifiant : nombre (clé primaire)
- libellé : chaîne de caractères

Créer une table "composants" qui contient la liste des composants d'un médicament

- identifiant : nombre (clé primaire)
- libellé : chaîne de caractères

Créer une table "excipient" qui met en relation un médicament avec un ou plusieurs composants de médicaments.

- identifiant : nombre (clé étrangère : identifiant de la table composant)
- identifiant : nombre (clé étrangère : identifiant de la table médicament)
-

L'ensemble des identifiants forme une clé primaire.

Modifier la table médicament afin qu'un médicament soit composé d'un principe actif (identifiant de la table contenant la liste des composants).

Modifier la table médicament afin qu'un mode d'administration soit attribué à un médicament.

Documentation

Constitution du groupe

Christopher Pires

Évolution applicative choisie + besoin

Christopher Pires

Cas d'utilisation

Mathieu Roussillat

Maquettes écran

Christopher Pires

Données

Sullivan Roirand

Répartition des tâches

Sullivan Roirand

Développement